

ANIMAL GARDEN

BEGEGNUNG VON  
KUNST UND NATUR

HAFEN  
VERWALTUNG  
KEHL

KÖRPERSCHAFT DES  
ÖFFENTLICHEN RECHTS





# BEGEGNUNG VON KUNST UND NATUR

Landschaftskulptur im Kehler Rheinhafen  
von Tilmann Krieg, 2016

HAFEN  
VERWALTUNG  
KEHL

KÖRPERSCHAFT DES  
ÖFFENTLICHEN RECHTS



# ANIMAL GARDEN

## BEGEGNUNG VON KUNST UND NATUR

Landschaftskulptur im Kehler Rheinhafen  
von Tilmann Krieg, 2016

HAFEN  
VERWALTUNG  
KEHL

KÖRPERSCHAFT DES  
ÖFFENTLICHEN RECHTS





## BEGEGNUNG VON KUNST UND NATUR

Die Hafenverwaltung Kehl hat mit dem Kehler Künstler Tilmann Krieg auf ihren naturschutzrechtlichen Ausgleichsflächen ein Kunstwerk mit der Bezeichnung »Animal Garden« installiert, das die im Laufe der Jahre angeschafften Werke anderer Künstler im Hafengebiet in besonderer Weise komplettiert mit der Absicht, das Engagement des Industriehafens für Umwelt und Natur zu dokumentieren.



# Entstehung der Ausgleichsfläche



# Entstehung der Ausgleichsfläche

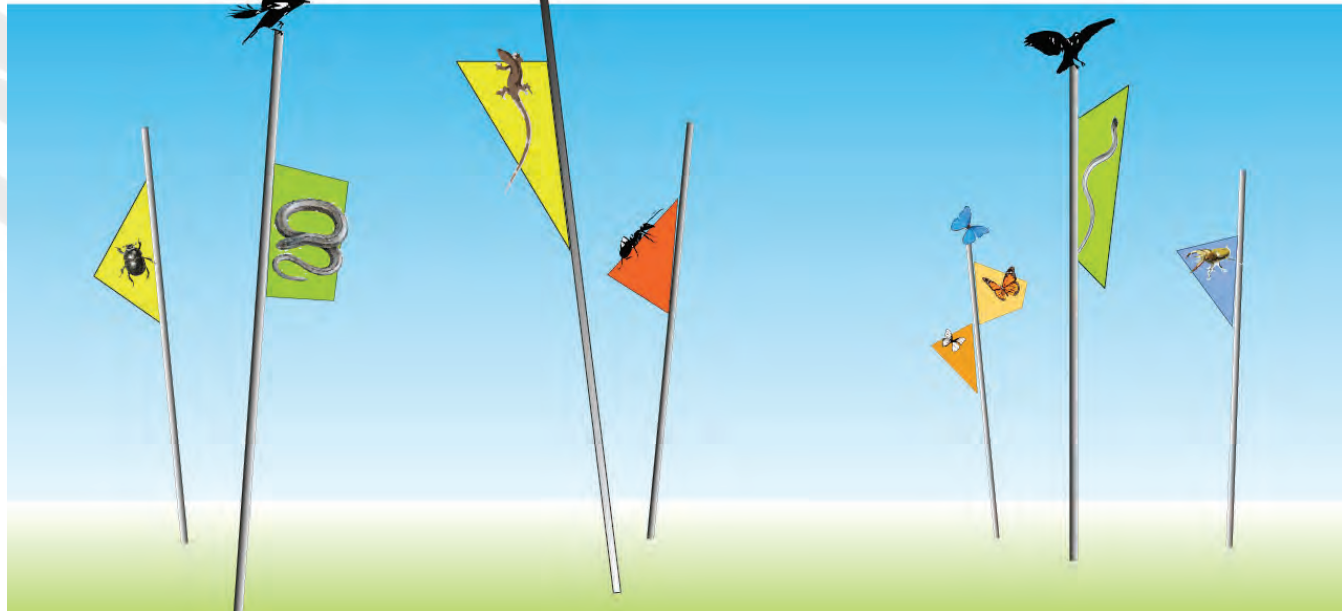


# Einbeziehung des Künstlers Tilman Krieg



Der erste Entwurf als Fotomontage.

Bereits hier entstand die Idee, die Leitplanke aufzuwerten und durch eine leuchtende Farbe zum Rahmen zu machen, der das gesamte Feld der Installation optisch zusammenhält.



Erste Entwürfe der Einzelemente



## Zusammenarbeit des Künstlers Tilmann Krieg mit dem Naturschutzbeauftragten Dr. Nikusch



Nach den ersten Entwürfen setzten sich der Naturschutzbeauftragte Dr. Nikusch und der Künstler Tilmann Krieg zusammen, um die Tiere auszusuchen, die nachher auf den Skulpturelementen erscheinen sollten.

Die dargestellten Tierarten sind die Seeschwalbe, der Eisvogel, die Mauereidechse, die Blindschleiche und die Ringelnatter.

Die Insekten die Schmetterlinge Kleiner Fuchs, der Hauhechelbläuling und der Schwalbenschwanz, dessen Raupen auch auf der Fläche an Wilder Möhre leben, dann die Streifenwanze, die Blaue Ödlandschrecke und die Gottesanbeterin.

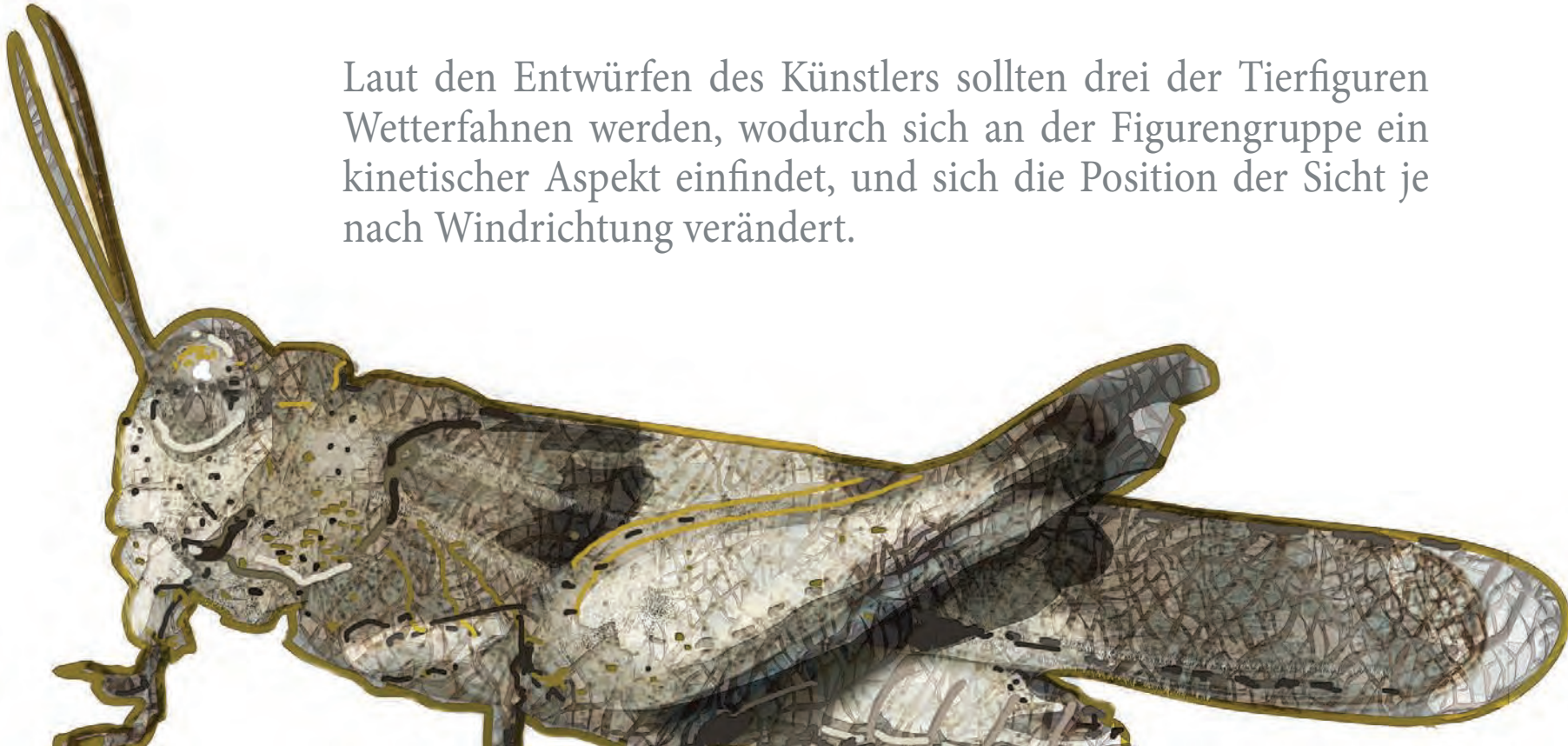
## Zusammenarbeit des Künstlers Tilmann Krieg mit dem Naturschutzbeauftragten Dr. Nikusch



Tilmann Krieg begann dann mit der zeichnerischen Umsetzung der Tierfiguren, die gleichzeitig frei im künstlerischen Ausdruck und doch nahe an der Natur sein sollten.

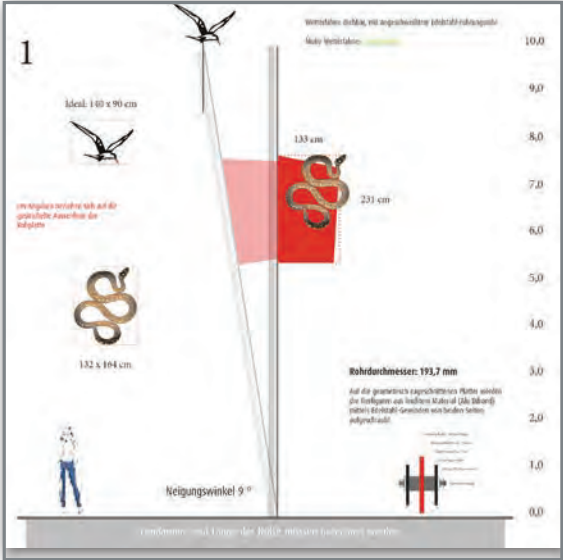


Laut den Entwürfen des Künstlers sollten drei der Tierfiguren Wetterfahnen werden, wodurch sich an der Figurengruppe ein kinetischer Aspekt einfindet, und sich die Position der Sicht je nach Windrichtung verändert.



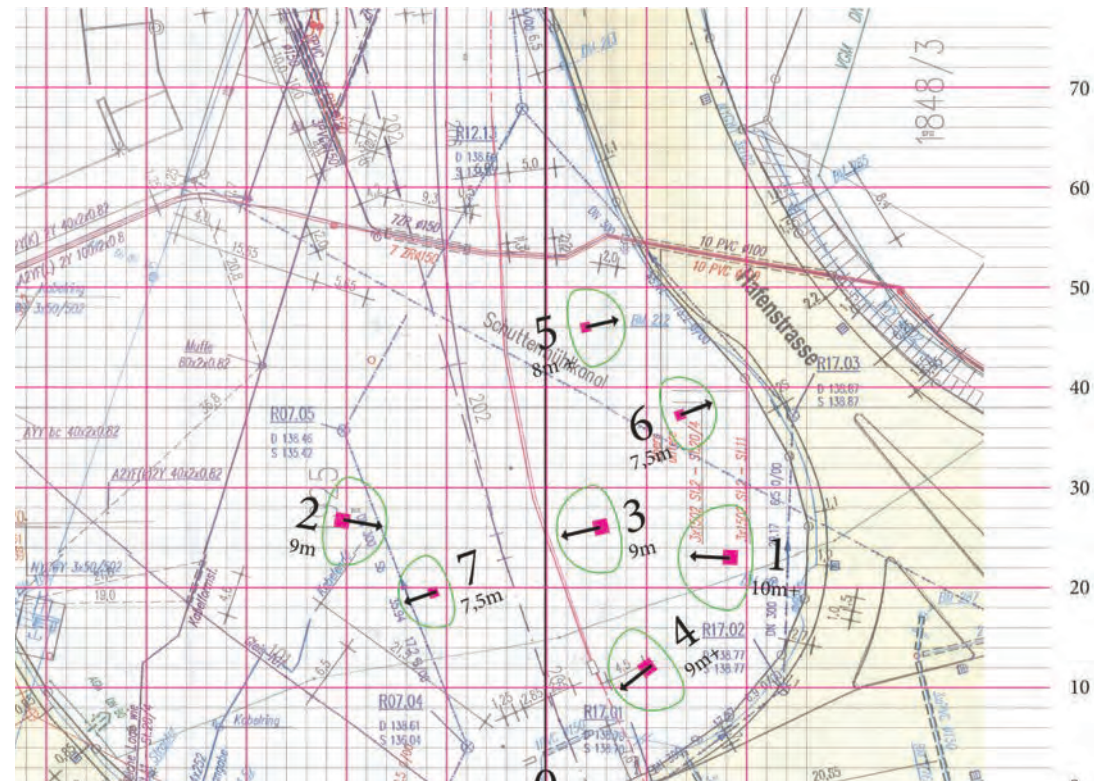
# Konstruktives

Der Künstler führte die Detailplanung aller Element aus, einschließlich Höhen, Maßen und Neigungswinkeln. Danach wurden die statischen Berechnungen der Fundamente und Dimensionen durch den Statiker vorgenommen.



# Konstruktives

Schließlich erstellte Tilmann Krieg detaillierte Konstruktionszeichnungen für den Metallbauer, die Vorlagen für die Tiere und Wetterfahnen und die genauen Standpunkte auf der Fläche, einschließlich der Neigungsrichtungen.



# Realisierung



# Realisierung

Die Realisierung erfolgte in enger Zusammenarbeit mit der Hafenverwaltung, dem Künstler und dem Naturschutzbeauftragten.

Prämisse war die Belastung der ökologisch wertvollen Fläche so gering wie möglich zu halten. So erfolgte die Montage im Winterhalbjahr durch den Betriebshof des Kehler Hafens.

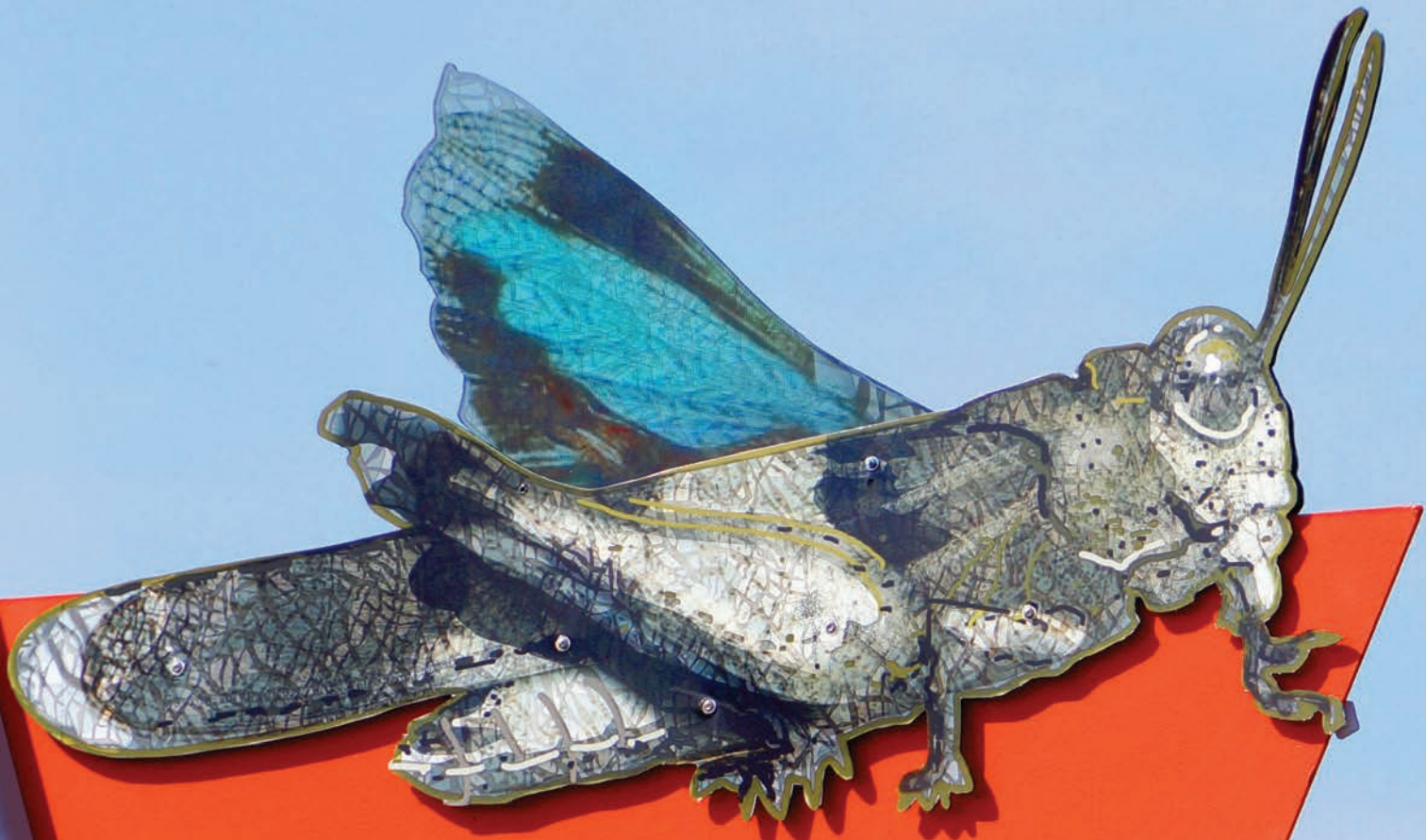


# Realisierung

Die Realisierung erfolgte in enger Zusammenarbeit mit der Hafenverwaltung, dem Künstler und dem Naturschutzbeauftragten.

Prämisse war die Belastung der ökologisch wertvollen Fläche so gering wie möglich zu halten. So erfolgte die Montage im Winterhalbjahr durch den Betriebshof des Kehler Hafens.















# ANIMAL GARDEN Standort

Kehler Rheinhafen, im Dreieck Weststrasse, Hafenstrasse,



# ANIMAL GARDEN

Auftraggeber: Hafenverwaltung Kehl - Körperschaft des öffentlichen Rechts  
Dr. Karlheinz Hillenbrand

Konzeption + Entwurf: Tilmann Krieg, Dipl. Designer und Bildender Künstler, Kehl 2016  
Naturschutz - Fachtechnische Beratung und Supervision: Dr. Ingo Nikusch, Offenburg

Ausführende Firmen im Auftrag der Hafenverwaltung Kehl:

Statik: Klaus Groß, Kehl

Metallbau: Stahlbau Mann GmbH, Willstätt

Fundamente: Schwing Bauunternehmung GmbH, Kehl

Lackierung, Ausführung und Montage der Tiere: Goos Werbetechnik GmbH, Kehl

Lackierung der Leitplanke: Goos Malerbetrieb, Kehl

Produktion der Wetterfahnen: Wetterfahnenmacher Raimund Müller, Rheinau

Endmontage: Hafenverwaltung Kehl / MSG Krandienst

Layout des Prospekts: Tilmann Krieg, Dipl. Designer, Kehl

Fotos © : Hafenverwaltung, Kehl, Dr. Ingo Nikusch, Tilmann Krieg

